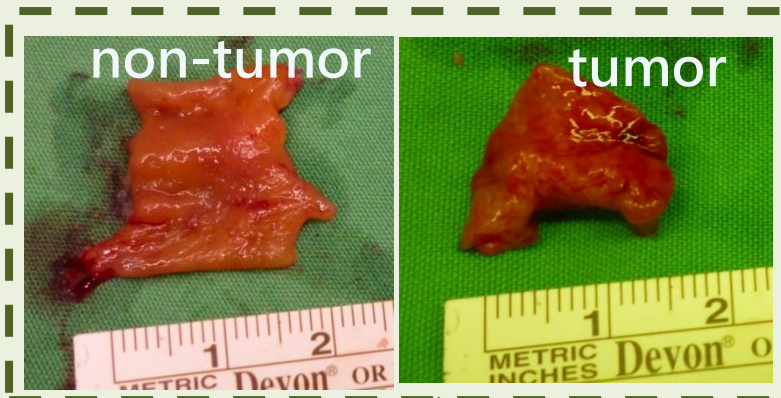


# 義大醫院人體生物資料庫 組織、血液檢體採集流程



置於冰桶內

確認「參與者同意書」之說明者及參與者簽署欄位是否已簽名(章)

否

不採集檢體

是

採集腫瘤組織檢體  
Non-tumor及Tumor  
各一塊(約1cmx  
1cmx1cm)

採集血液：  
10 mL紫頭(EDTA)及  
10 mL黃頭(SST)採血  
管各一管，標示病  
人資料。

或

分別放入紅蓋檢體罐，  
並標示病人資料，封入  
夾鏈袋。  
\* 請勿加入福馬林溶液

如醫師欲將組織檢體立即冷凍，或以RNAlater、OCT保存，請於組織檢體取下後即聯絡人體生物資料庫人員(分機5805或257318)進入開刀房協助收集。

組織&血液檢體、  
參與者同意書送  
至控制台，並聯絡  
人體生物資料庫  
人員(分機5805  
或257318)

